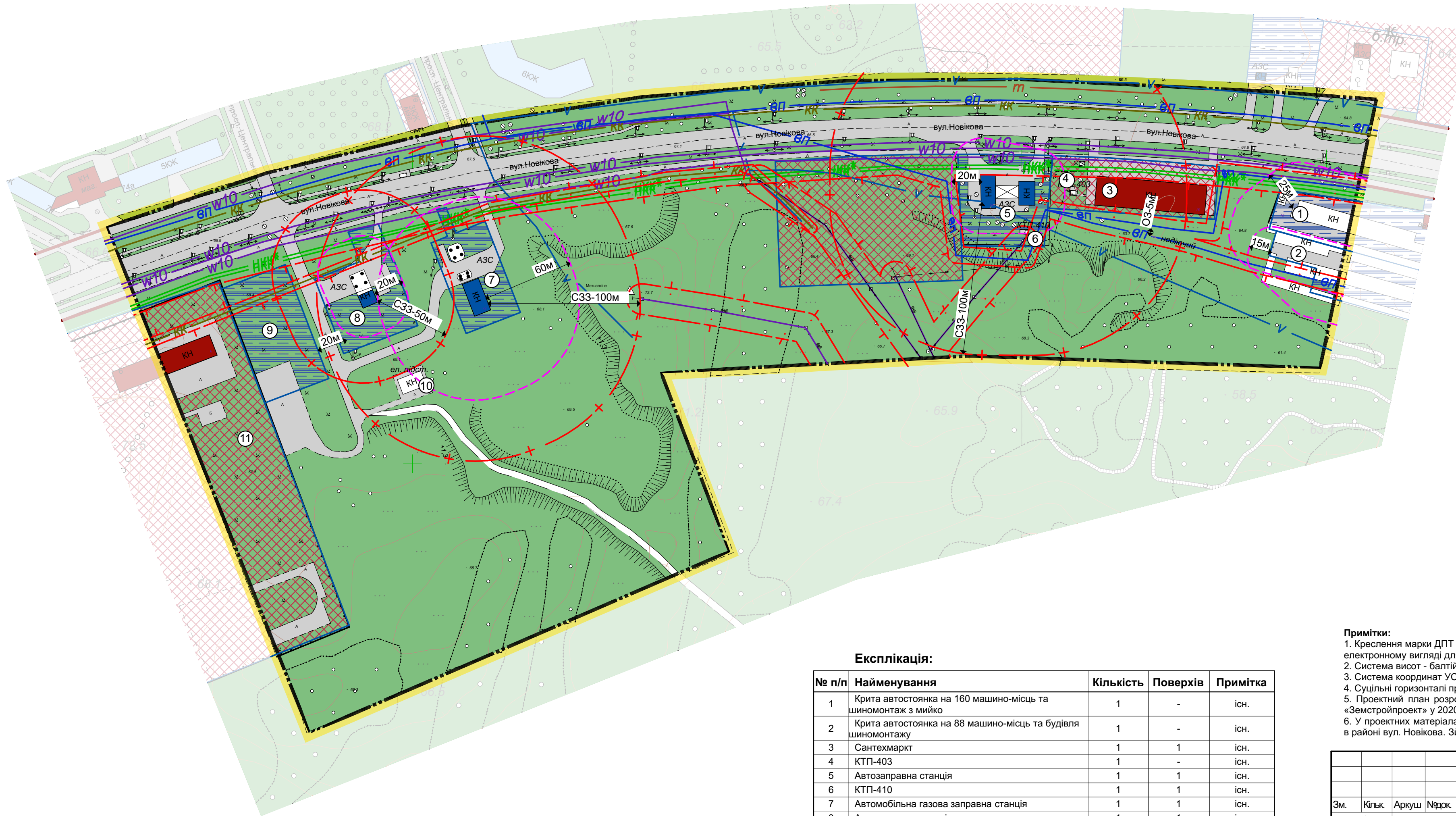




План існуючого використання території поєднаний з опорним планом та існуючими планувальними обмеженнями М1:2000



- Умовні позначення:**
- Межі території**
- межі території, щодо якої здійснюється детальне планування
 - межі ділянок згідно кадастру
 - червоні лінії
 - блакитні лінії
- Функціональне призначення території**
- територія громадської забудови
 - територія транспортної інфраструктури
- Покриття поверхні**
- озеленення
 - тверде покриття
 - грунтові дороги
- Будівлі та споруди**
- громадська будівля
 - житловий будинок
 - господарські та технічні будівлі
 - будівля транспортної інфраструктури
- Інженерне обладнання території**
- мережі та споруди тепло- та електропостачання*
- теплова мережа з водяним теплоносієм
 - кабельна лінія електропередач
 - повітряна лінія електропередач
 - комплектна трансформаторна підстанція (КТП)
 - трансформаторна електropідстанція напругою ** кВ
- мережі та споруди водопостачання та водовідведення*
- мережа господарсько-питного водопроводу
 - самопливна каналізаційна мережа комунальної каналізації
 - напірна каналізаційна мережа комунальної каналізації
- мережі та споруди радіозв'язку, телефонного зв'язку та телебачення*
- телефонна каналізація
- Планувальні обмеження**
- санітарно-захисна зона
 - охоронна зона
 - санітарні розриви

Експлікація:

№ п/п	Найменування	Кількість	Поверхів	Примітка
1	Крита автостоянка на 160 машино-місць та шиномонтаж з мийкою	1	-	існ.
2	Крита автостоянка на 88 машино-місць та будівля шиномонтажу	1	-	існ.
3	Сантехмаркт	1	1	існ.
4	КТП-403	1	-	існ.
5	Автозаправна станція	1	1	існ.
6	КТП-410	1	1	існ.
7	Автомобільна газова заправна станція	1	1	існ.
8	Автозаправна станція	1	1	існ.
9	Розпочате будівництво СТО	1	-	існ.
10	Будівля електричної підстанції	1	1	існ.
11	Учбовий комплекс вищого професійного училища №92	1	1	існ.

Примітки:

- Креслення марки ДПТ розроблені на топогеодезичних матеріалах виконаних ТОВ "Земстройпроект" в 2021р. в електронному вигляді для масштабу 1:2000;
- Система висот - балтійська;
- Система координат УСК-2000;
- Суцільні горизонталі проведені через 0,5м.
- Проектний план розроблено на матеріалах оновленого топогеодезичного знімання М 1:2000, яке виконане ТОВ «Земстройпроект» у 2020 році;
- У проектних матеріалах використано матеріали топографо-геодезичної зйомки М 1:500 території м. Северодонецьк в районі вул. Новікова. Зйомка виконана Ворошиловградською філією "Укрвосток ГІИНТИЗ" у 1988 р.

						ЛСГ-252-17082021			ДПТ			
						Замовник: Северодонецька міська військово-цивільна адміністрація						
Зм.	Кільк.	Аркуш	№док.	Підп.	Дата	Розробила			Карпенко	Стадія	Аркуш	Аркушів
						Перевірів			Харчов	ДПТ	2	6
						ГАП			Харчов	Детальний план частини території міста Северодонецьк в районі вул. Новікова		
						Директор			Гончар	План існуючого використання території поєднаний з опорним планом та існуючими планувальними обмеженнями М1:2000		
						ТОВ "ЛЕКСТАТУС ГРУП"						