

**Детальний план території 81 мікрорайону міста Северодонецька**

**137**

**ТОМ 2  
ГРАФІЧНІ МАТЕРІАЛИ**

Директор

Авраменко В. А.

Головний архітектор проекту

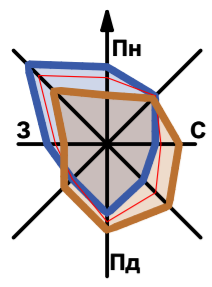
Каменев І. Л.

м. Дніпро  
2019



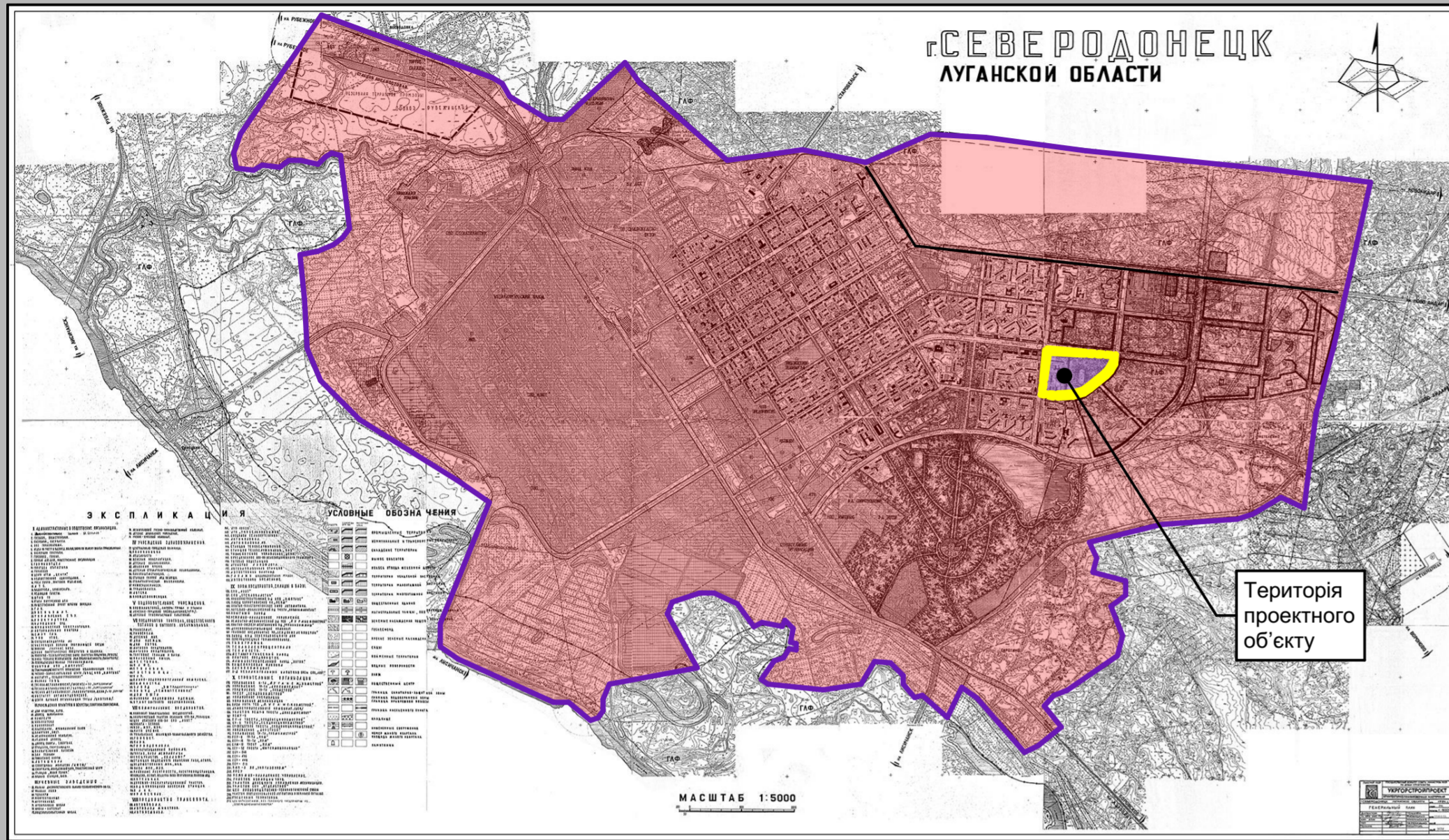
**ТОВ "ГЕОСПЕКТР-7"**

49000, м. Дніпро, площа Героїв Майдану, 1, оф. 326  
Тел./факс: (056) 717 07 70  
моб.: (050) 800 19 50, (067) 211 89 74

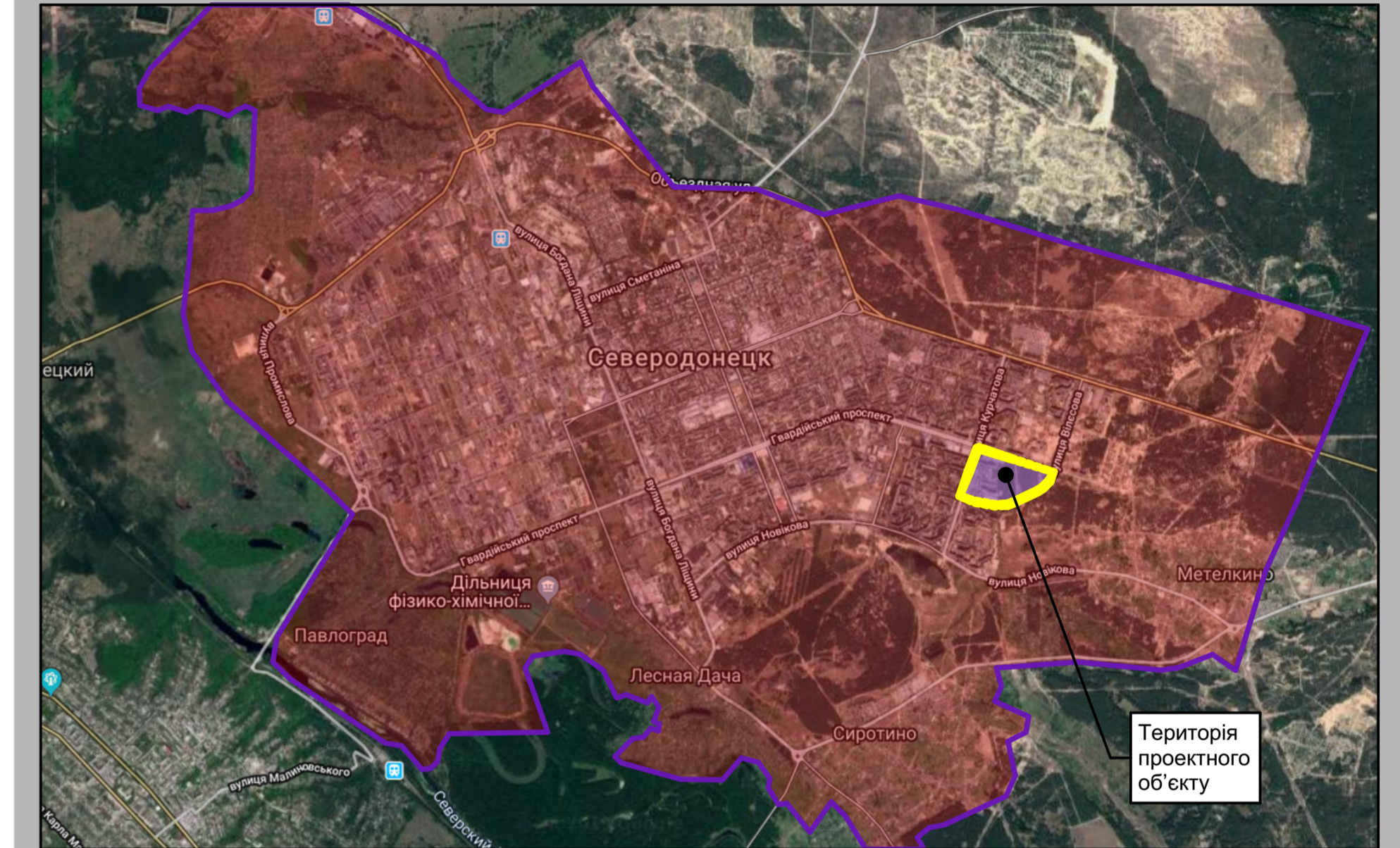


# Загальні вказівки. Схема розташування території у планувальній структурі населеного пункту

Ситуаційна схема



Супутникова зйомка



## Нормативна література

- Конституція України;
- Земельний кодекс України;
- Водний кодекс України;
- Кодекс України про надра;
- Закон України "Про регулювання містобудівної діяльності";
- ДБН Б.1.1-5:2007 «Склад, зміст, порядок розроблення, погодження та затвердження розділу інженерно-технічних заходів цивільного захисту (цивільної оборони) у містобудівній документації»;
- ДБН Б. 1.1-14:2012 «Склад та зміст детального плану території»;
- ДБН Б.1.1-15:2012 «Склад та зміст генерального плану населеного пункту»;
- ДБН Б.2.2-12:2019 "Планування і забудова територій";
- ДБН В.2.3-5-2018 "Вулиці і дороги населених пунктів";
- ДБН В.2.3-4-2007 "Автомобільні дороги";
- Основні санітарні правила забезпечення санітарної безпеки України;
- ДСП 173-96 «Державні санітарні правила планування та забудови населених пунктів»;
- ДСН 3077-84 «Санітарні норми допустимого шуму у приміщеннях житлових та громадських та на території житлової забудови»;
- СНиП II-12-77 «Защита от шума. Нормы проектирования»;

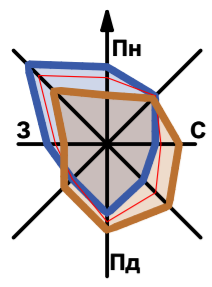
## Умовні позначення



## Відомість креслень проекту

Лист	Назва	Примітки
1	Загальні вказівки. Схема розташування території у планувальній структурі населеного пункту.	
2	Аналіз існуючої містобудівної документації. М - довільний	
3	План існуючого використання території.	М 1:2000
4	Проектний план.	М 1:2000
5	Схема планувальних обмежень.	М 1:2000
6	План червоних ліній.	М 1:2000
7	Схема організації руху транспорту і пішоходів.	М 1:2000
8	Схема інженерних мереж, споруд і використання підземного простору.	М 1:2000
9	Схема інженерної підготовки території та вертикального планування.	М 1:2000
10	Креслення поперечних профілів вулиць.	М 1:200
11	Схема інженерно-технічних заходів цивільного захисту (цивільної оборони).	М 1:2000

						137
						Детальний план території 81 мікрорайону міста Северодонецька
Зміна	Кільк.	Аркуш	Недок	Підпись	Дата	
					2019	
ГАП		Каменев				Стадія
						Аркуш
						Аркушів
						ДПТ
						1
Н. контр.		Каменев				Загальні вказівки. Схема розташування території у планувальній структурі населеного пункту
Проект.		Рябоконе				
						ТОВ "Геоспектр-7" м. Дніпро

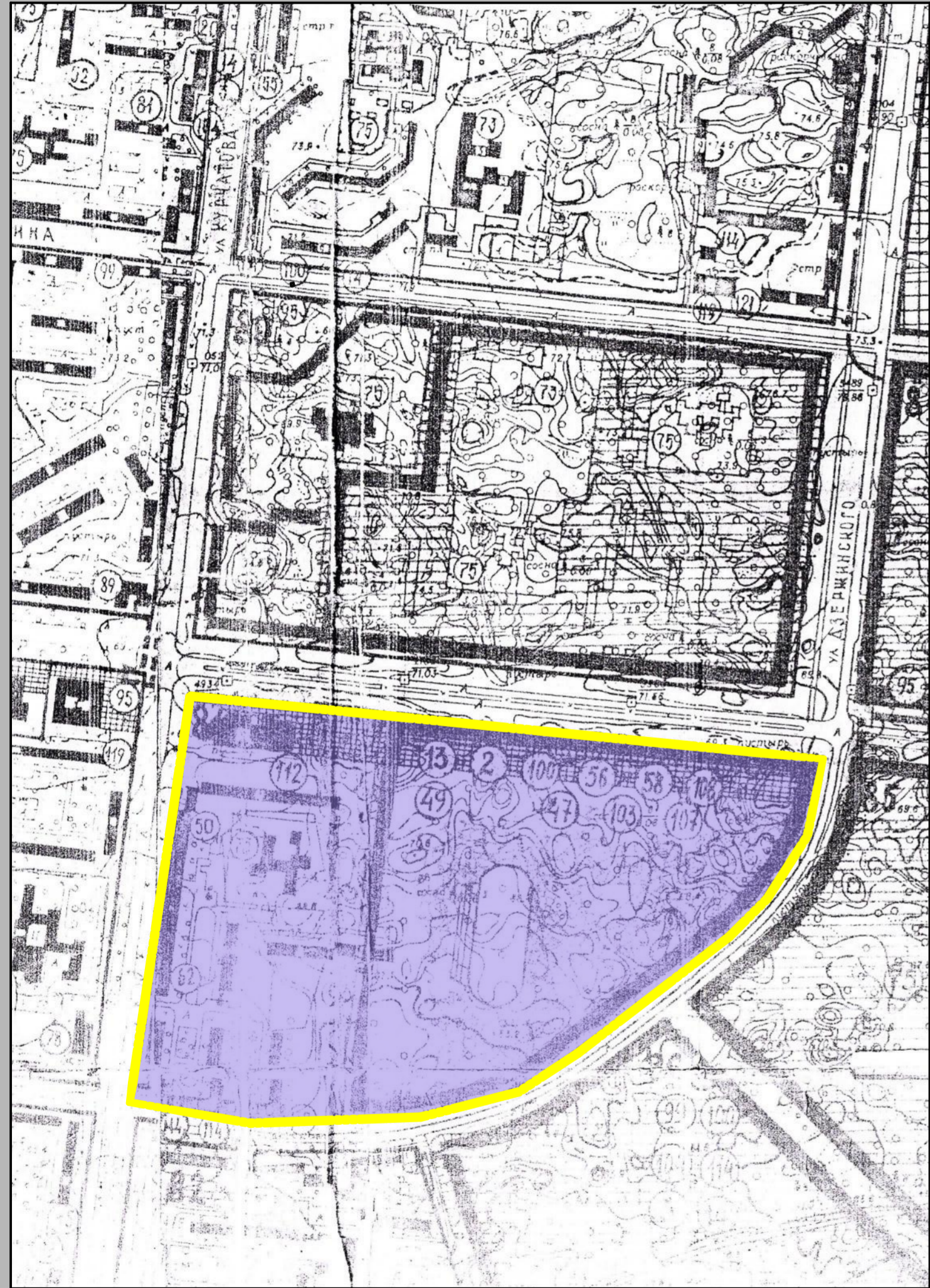


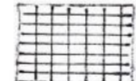
# Аналіз існуючої містобудівної документації. М - довільний

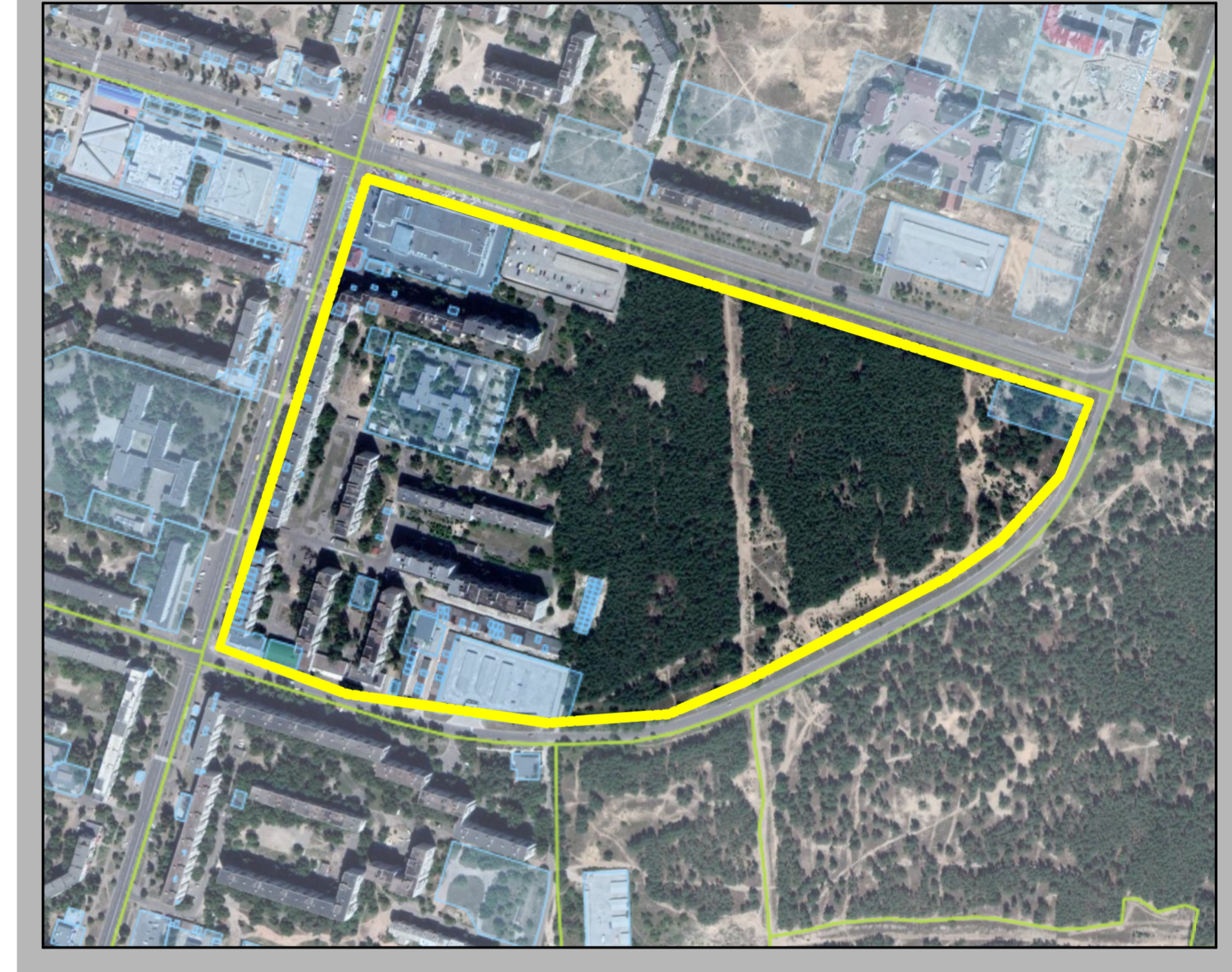
Викопіювання з генерального плану міста  
Северодонецька 1:5000

## Експлікація

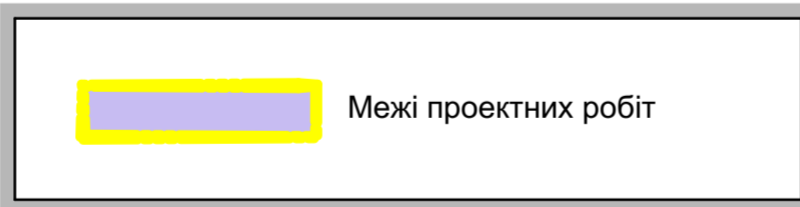
Викопіювання з кадастрової карти України



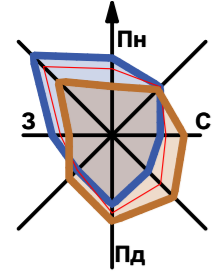
- 2 - Госбанк, промстройбанк
  - 13 - Ведомственные админздания
  - 47 - Дом культуры, клуб
  - 49 - Кинотеатр
  - 50 - Библиотека
  - 56 - Дворец спорта, спортзал
  - 58 - Плавательный бассейн
  - 62 - Спортивная школа молодежи
  - 75 - Детские дошкольные учреждения
  - 95 - Универсам
  - 100 - Магазин промтоварів
  - 103 - Ресторан
  - 107 - Бар
  - 108 - Банно- оздоровительный комплекс
  - 112 - Дом быта
  - 114 - Пункт бытового обслуживания
  - 119 - ЖЭО
-  - Общественный центр



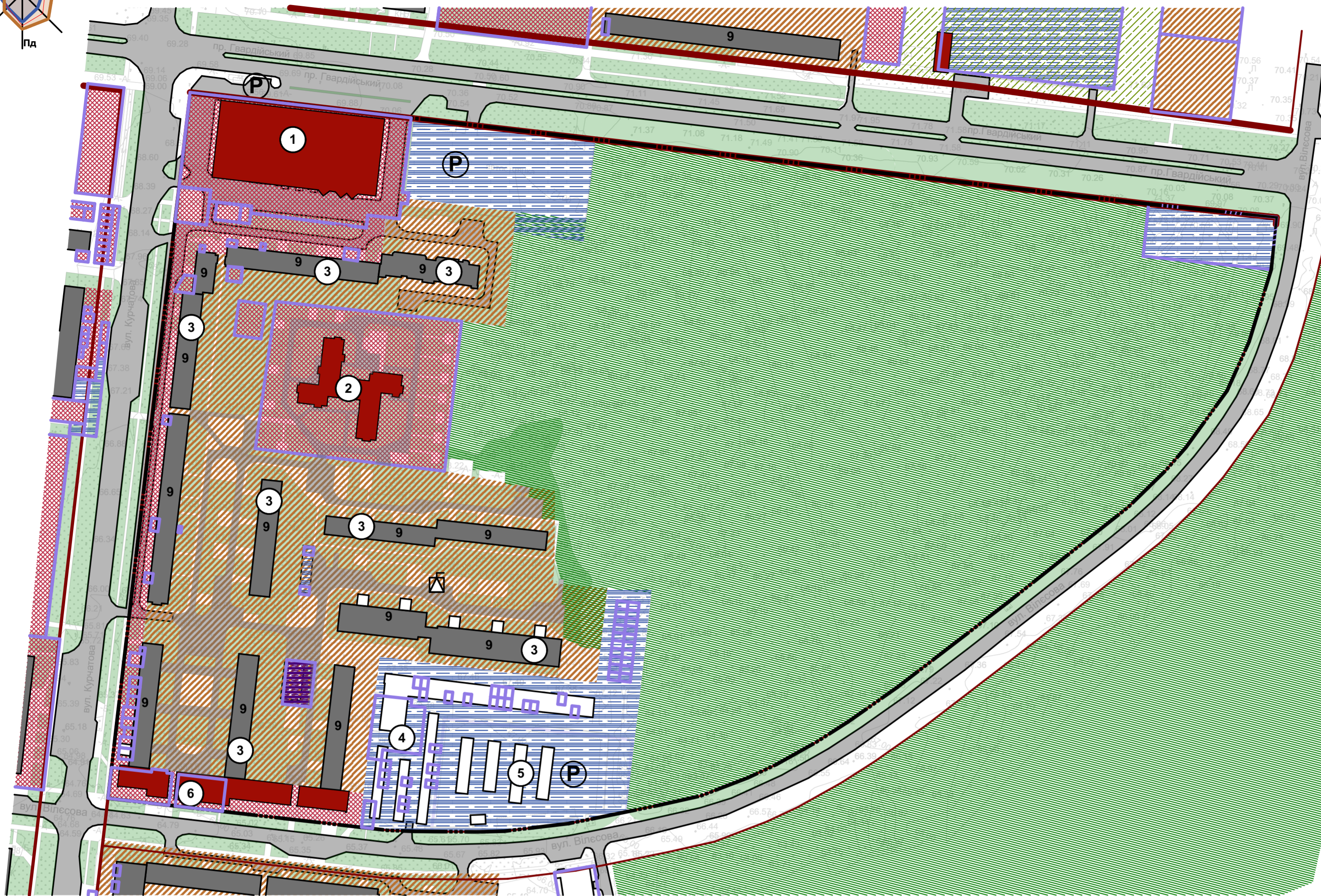
## Умовні позначення



						137			
						Детальний план території 81 мікрорайону міста Северодонецька			
Зміна	Кільк.	Аркуш	Недок.	Підпись	Дата				
					2019				
ГАП	Каменев					Стадія	Аркуш	Аркушів	
						ДПТ	2		
Н. контр.	Каменев					Аналіз існуючої містобудівної документації. М - довільний		ТОВ "Геоспектр-7" м. Дніпро	
Проект.	Рябокоть								



# План існуючого використання території. М1:2000.



## УМОВНІ ПОЗНАЧЕННЯ

- Існуючі**
- Межа проектних робіт
  - Межа кадастрового відводу ділянки
  - Межа земельної ділянки

### КОМУНІКАЦІЇ ЗАГАЛЬНОДЕРЖАВНОЇ ТА РЕГІОНАЛЬНОЇ ІНФРАСТРУКТУРИ

- Існуючі**
- Вулиці і дороги місцевого значення
  - Протзд
  - Червоні лінії вулиць
  - Житловий будинок (капітальний)
  - Громадська будівля
  - Номер за експлікацією

### ЗОНУВАННЯ ТЕРИТОРІЇ ЩОДО ЇЇ ФУНКЦІОНАЛЬНОГО ПРИЗНАЧЕННЯ

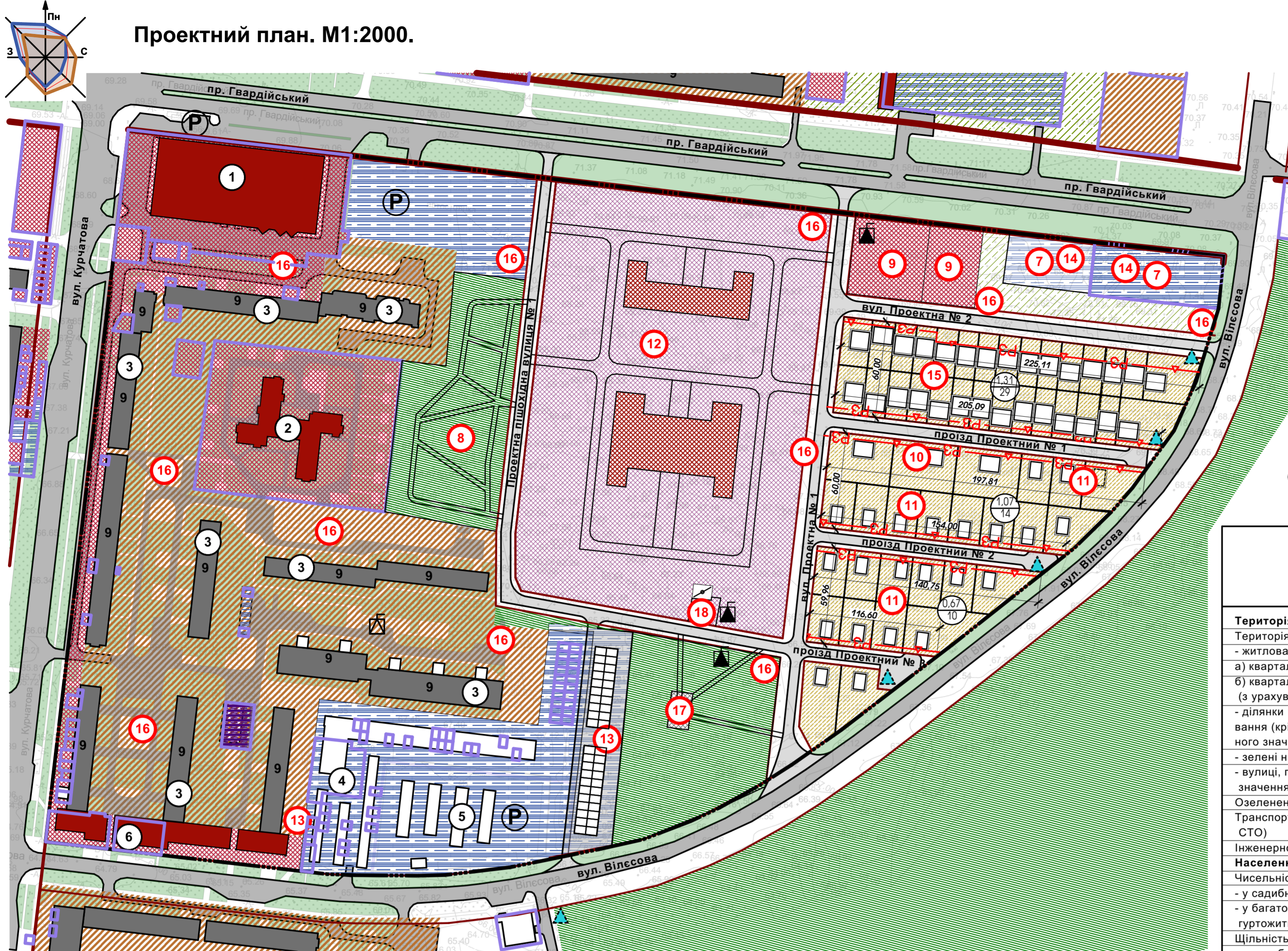
- Існуючі**
- СЕЛЬБИЩНІ ТЕРИТОРІЇ**
- Житлова багатоквартирна забудова
  - Громадська забудова
- ВИРОБНИЧА ЗОНА**
- Територія транспортної інфраструктури
  - Територія інженерної інфраструктури
- ЛАНДШАФТНО-РЕКРЕАЦІЙНА ЗОНА**
- Озеленення загального призначення

## ЕКСПЛІКАЦІЯ

	Найменування	Одиниця виміру	Кількість	Примітки
1	Торгівельний центр «Астрон»	га	0,9530	
2	Дитячий садок №42	га	1,1168	
3	Житловий будинок, 9 поверхів			
4	Гаражний комплекс	га	1,0614	
5	Автостоянка	га	0,7335	
6	Кафе			
7	АГЗП, СТО	га	0,2673	

						137		
						Детальний план території 81 мікрорайону міста Северодонецька		
Зміна	Кільк.	Аркуш	№док	Підпись	Дата			
ГАП		Каменев			2019	Стадія	Аркуш	Аркушів
Н. контр.		Каменев				ДПТ	3	
Проект.		Рябокоть				План існуючого використання території. М1:2000.		ТОВ "Геоспектр-7" м. Дніпро

Проектний план. М1:2000.



ОСНОВНІ ТЕХНІКО-ЕКОНОМІЧНІ ПОКАЗНИКИ ДЕТАЛЬНОГО ПЛАНУ

Назва показників	Одиниця виміру	Значення показників	
		Існуючий стан	Етап від 3 років до 7 років
<b>Територія</b>			
Територія в межах проекту у тому числі:	га / %	24,75/100	24,75/100
- житлова забудова у тому числі:	»	5,93/23,96	8,98/36,28
а) квартали садибної забудови	»	0/0	3,05/12,35
б) квартали багатоквартирної забудови (з урахуванням гуртожитків)	»	5,93/23,96	5,93/23,96
- ділянки установ і підприємств обслуговування (крім підприємств і установ мікрорайонного значення)	»	3,11/12,56	8,24/33,30
- зелені насадження	»	12,04/48,65	1,95/7,88
- вулиці, площі (крім вулиць мікрорайонного значення)	»	0,29/1,17	4,39/17,77
Озеленення спеціального призначення	»	0/0	0,31/1,25
Транспортної інфраструктури (гаражі, АЗС, СТО)	га/%	2,88/11,64	3,42/13,82
Інженерної інфраструктури	га/%	0,5/2,02	0,5/2,02
<b>Населення</b>			
Чисельність населення, всього у тому числі:	тис. осіб	3,497	3,647
- у садибній забудові	»	0	0,173
- у багатоквартирній забудові (з урахуванням гуртожитків)	»	3,497	3,497
Щільність населення у тому числі:	люд./га	141,3	148,3
- у садибній забудові	»	0	56,72
- у багатоквартирній забудові (з урахуванням гуртожитків)	»	141,3	589,7
<b>Житловий фонд</b>			
Житловий фонд, всього у тому числі:	тис. м2 загальної площі	93,0/100	101,35/100
- садибний	тис. м2/%	0	8,35/8,3
- багатоквартирний	»	93,0/100	93,0/91,7
Середня житлова забезпеченість у тому числі:	м2/люд.	26,6	27,9
- у садибній забудові	»	0,0	48,26
- у багатоквартирній забудові (з урахуванням гуртожитків)	»	26,6	26,6
Вибуття житлового фонду тис. м2 загальної площі	0	0	
Житлове будівництво, всього: у тому числі за видами:	квартира (будинків)	0	52
- садибна забудова (одноквартирна забудова) тис. м2 будинків	»	0	52
- багатоквартирна забудова	»	0	0
Житлове будівництво за рахунок проведення реконструкції існуючої забудови	тис. м2	0	0
<b>Установи та підприємства обслуговування</b>			
Лікарня	га	0	4,5377
Дошкільні навчальні заклади	місць	256	256
Протяжність вулично-дорожньої мережі, всього (існуюча, будівництво)	км		1,5
Щільність вулично-дорожньої мережі, всього	км/км2	0	150
Гаражі для постійного зберігання легкових автомобілів	маш.-місць	100	140
Відкриті автостоянки для постійного (тимчасового) зберігання легкових автомобілів	маш.-місць	540	554
<b>Інженерне обладнання</b>			
Водопостачання			
Водоспоживання, всього	тис.м3/добу	609,666	650,44
Каналізація			
Сумарний об'єм стічних вод	»	594,456	624,07
Електропостачання			
Споживання сумарне	МВт	8392,32	8810,4
у тому числі на комунально-побутові послуги	»		
Кількість квартир, що обладнані електроплитами	ОД.	0	52
Теплопостачання			
Споживання сумарне	Г кал/год	9,561	11,53
Протяжність мереж (будівництво, перекладання)	км	6,0	

УМОВНІ ПОЗНАЧЕННЯ

- Існуючі Проектні
- Межа проектних робіт
  - Межа кадастрового відводу ділянки
  - Межа земельної ділянки

КОМУНІКАЦІЇ ЗАГАЛЬНОДЕРЖАВНОЇ ТА РЕГІОНАЛЬНОЇ ІНФРАСТРУКТУРИ

- Існуючі Проектні
- Вулиці і дороги районного значення
  - Вулиці і дороги місцевого значення
  - Проїзд
  - Червоні лінії вулиць
  - Житловий будинок (капітальний)
  - Виробнича, складська будівля
  - Громадська будівля
  - Номер за експлікацією
  - Трансформаторна підстанція
  - Газорозподільний пункт

ЗОНУВАННЯ ТЕРИТОРІЇ ЩОДО ЇЇ ФУНКЦІОНАЛЬНОГО ПРИЗНАЧЕННЯ

- Існуючі Проектні
- СЕЛЬБИЩНІ ТЕРИТОРІЇ**
- Житлова садибна забудова
  - Житлова багатоквартирна забудова
  - Громадська забудова
- ВИРОБНИЧА ЗОНА**
- Територія транспортної інфраструктури
  - Територія інженерної інфраструктури
- ЛАНДШАФТНО-РЕКРЕАЦІЙНА ЗОНА**
- Озеленення загального призначення
  - Озеленення спеціального призначення

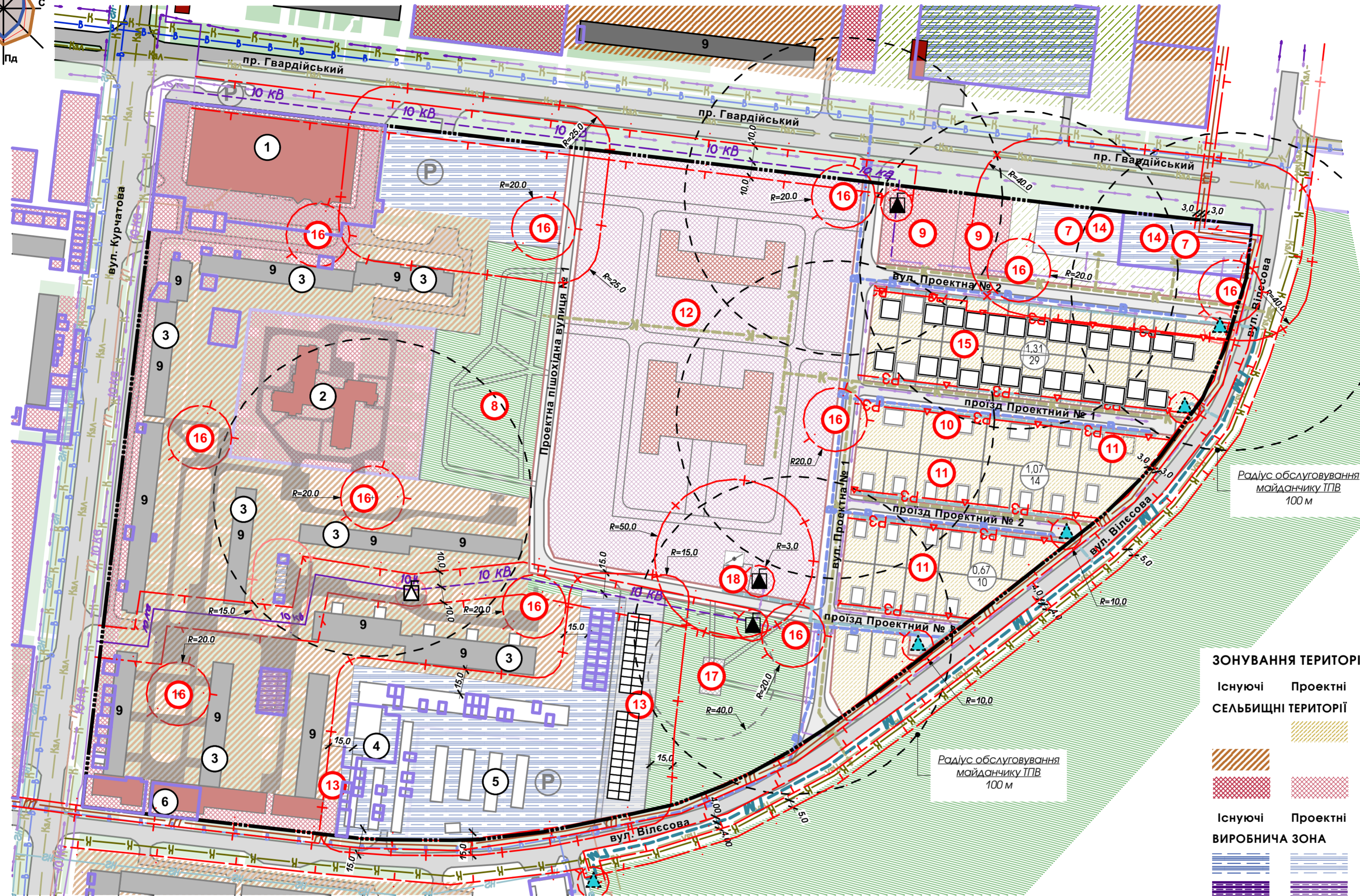
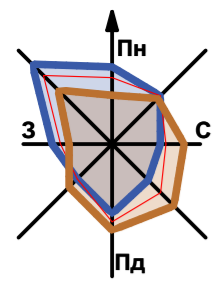
ЕКСПЛІКАЦІЯ

Найменування	Одиниця виміру	Кількість	Примітки
1 Торгівельний центр «Астрон»	га	0,9530	
2 Дитячий садок №42	га	1,1168	
3 Житловий будинок. 9 поверхів			
4 Гаражний комплекс	га	1,0614	
5 Автостоянка	га	0,7335	
6 Кафе			
<b>Те що проектується</b>			
7 АГЗП, СТО	га	0,2673	
8 Сквер	га	0,9392	
9 Будівлі громадського призначення	га	0,3959	
10 Дитячі будинки сімейного типу (МГБ, ДБСТ)	буд	3	
11 Садибні житлові будинки	буд	23	
12 Лікарня	га	4,5377	
13 Гаражі	га	0,3649	
14 СТО та мийка на 2 пости	га	0,1732	
15 Зблоковані будинки 2-х поверхові	буд	29	
16 Майданчик збору ТПВ			
17 Майданчик для вигулювання собак			
18 Котельня лікарні			

137					
Детальний план території 81 мікрорайону міста Северодонецька					
Зміна	Кільк.	Аркуш	Надок	Підпись	Дата
ГАП	Каменев				2019
Н. контр.	Каменев				
Проект.	Рябокоць				
Проектний план. М1:2000.			Стадія	Аркуш	Аркушів
			ДПТ	4	
			ТОВ "Геоспектр-7" м. Дніпро		

# Схема планувальних обмежень.

М 1:2000.



Радіус обслуговування майданчику ТПВ 100 м

Радіус обслуговування майданчику ТПВ 100 м

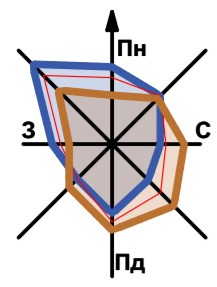
## ЗОНУВАННЯ ТЕРИТОРІЇ ЩОДО ЇЇ ФУНКЦІОНАЛЬНОГО ПРИЗНАЧЕННЯ

- |                                    |                 |                                       |
|------------------------------------|-----------------|---------------------------------------|
| <b>Існуючі</b>                     | <b>Проектні</b> |                                       |
| <b>СЕЛЬБИЦЬНІ ТЕРИТОРІЇ</b>        |                 |                                       |
|                                    |                 | Житлова садибна забудова              |
|                                    |                 | Житлова багатоквартирна забудова      |
|                                    |                 | Громадська забудова                   |
| <b>Існуючі</b>                     |                 |                                       |
| <b>ПРОЕКТНІ</b>                    |                 |                                       |
| <b>ВИРОБНИЧА ЗОНА</b>              |                 |                                       |
|                                    |                 | Територія транспортної інфраструктури |
|                                    |                 | Територія інженерної інфраструктури   |
| <b>ЛАНДШАФТНО-РЕКРЕАЦІЙНА ЗОНА</b> |                 |                                       |
|                                    |                 | Озеленення загального призначення     |
|                                    |                 | Озеленення спеціального призначення   |

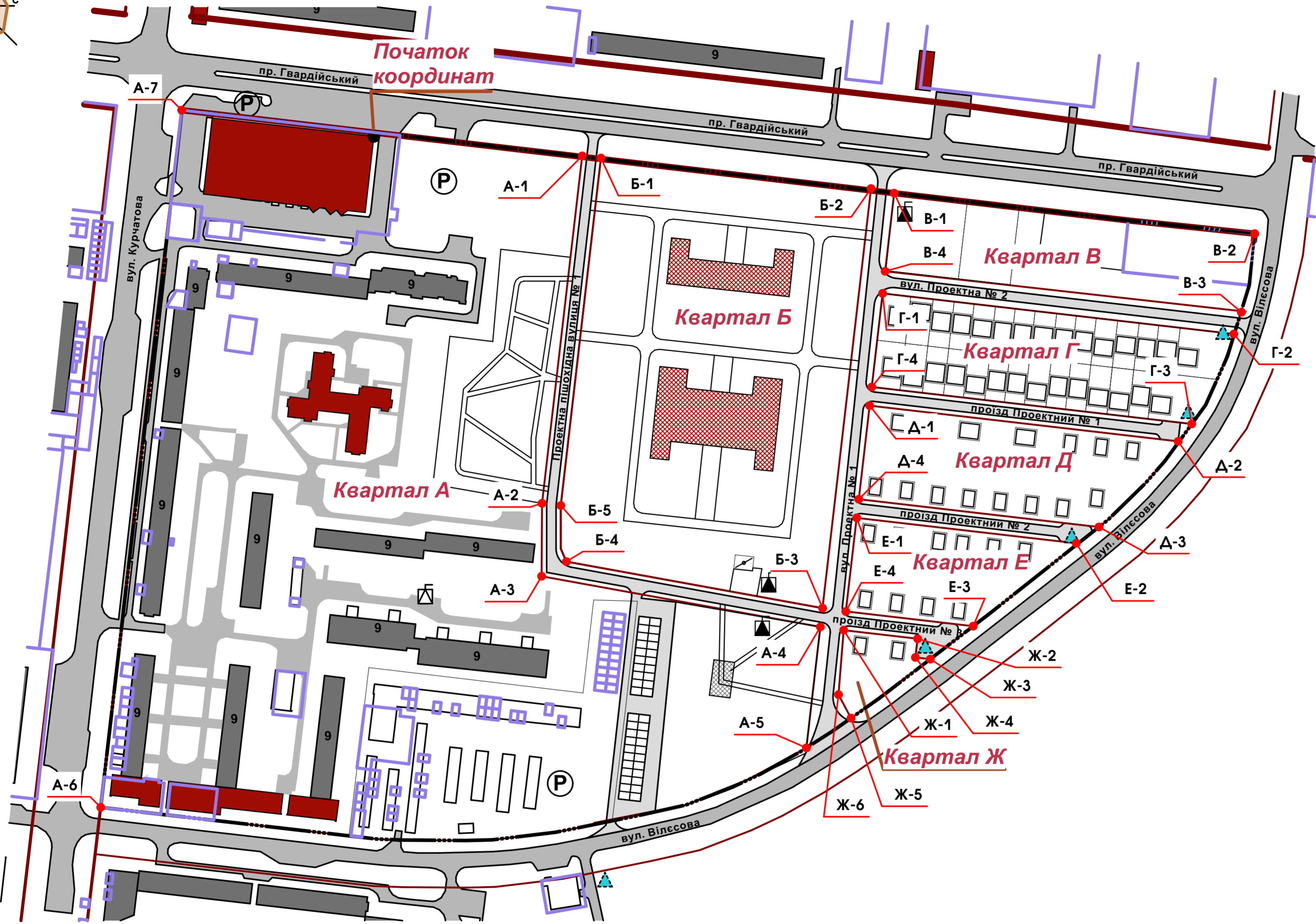
## УМОВНІ ПОЗНАЧЕННЯ

- |   |                 |                                    |                |                 |                                |
|---|-----------------|------------------------------------|----------------|-----------------|--------------------------------|
| <b>Існуючі</b>  | <b>Проектні</b> |                                    | <b>Існуючі</b> | <b>Проектні</b> |                                |
|   |                 | Межа проектних робіт               |                |                 | Охоронна зона                  |
|   |                 | Межа кадастрового відводу ділянки  |                |                 | Санітарно-захисна зона         |
|   |                 | Межа земельної ділянки             |                |                 | Житловий будинок (капітальний) |
| <b>КОМУНІКАЦІЇ ЗАГАЛЬНОДЕРЖАВНОЇ ТА РЕГІОНАЛЬНОЇ ІНФРАСТРУКТУРИ</b> |                 |                                    |                |                 | Виробнича, складська будівля   |
| <b>Існуючі</b>  | <b>Проектні</b> |                                    |                |                 | Громадська будівля             |
|   |                 | Вулиці і дороги районного значення |                |                 | Номер за експлікацією          |
|   |                 | Вулиці і дороги місцевого значення |                |                 | Трансформаторна підстанція     |
|   |                 | Проїзд                             |                |                 | Газорозподільний пункт         |

						137		
						Детальний план території 81 мікрорайону міста Северодонецька		
Зміна	Кільк.	Аркуш	Недок	Підпис	Дата			
ГАП	Каменев				2019	Стадія	Аркуш	Аркушів
						ДПТ	5	
Н. контр.	Каменев	Схема планувальних обмежень. 1:2000.				М	ТОВ "Геоспектр-7" м. Дніпро	
Проект.	Рябокось							



# План червоних ліній. М 1:2000.



## УМОВНІ ПОЗНАЧЕННЯ

<b>Існуючі</b>	<b>Проектні</b>		<b>Існуючі</b>	<b>Проектні</b>	
		Межа проектних робіт			Кут червоної лінії забудови
		Межа кадастрового відводу ділянки			Червоні лінії вулиць
		Межа земельної ділянки			Житловий будинок (капітальний)
<b>КОМУНІКАЦІЇ ЗАГАЛЬНОДЕРЖАВНОЇ ТА РЕГІОНАЛЬНОЇ ІНФРАСТРУКТУРИ</b>					Виробнича, складська будівля
<b>Існуючі</b>	<b>Проектні</b>	<b>Перспективні</b>			Громадська будівля
					Номер за експлікацією
					Трансформаторна підстанція
					Газорозподільний пункт

## Відомість кутів червоних ліній

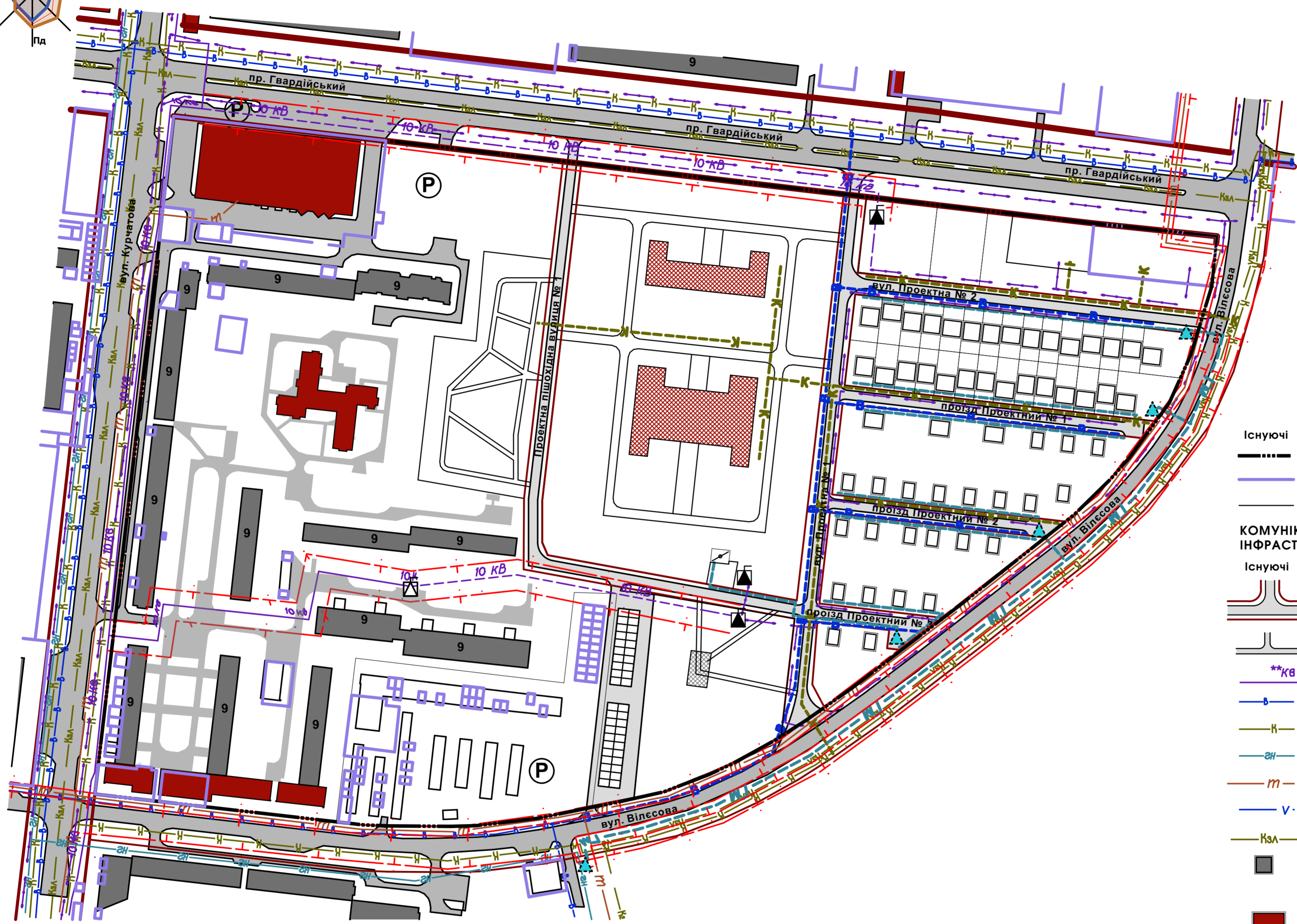
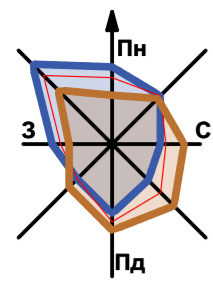
№	Координати		Довжина, м	№
	x	y		
<b>Квартал А</b>				
1	132,64	-12,41	133,22	2
2	107,07	-233,68	257,04	3
3	106,79	-280,12	299,78	4
4	284,30	-312,37	422,38	5
5	257,40	-389,42	476,96	6
6	-174,00	-427,30	411,37	7
7	-139,07	16,17	122,84	
<b>Квартал Б</b>				
1	144,56	-13,78	145,22	2
2	316,57	-33,22	318,30	3
3	285,70	-300,43	414,59	4
4	122,56	-270,79	297,23	5
5	119,99	-235,05	263,46	
<b>Квартал В</b>				
1	331,33	-36,16	333,29	2
2	560,91	-61,93	564,32	3
3	552,43	-111,96	563,66	4
4	325,58	-85,89	336,72	
<b>Квартал Г</b>				
1	323,95	-99,97	339,03	2
2	547,58	-125,83	561,85	3
3	520,79	-183,13	552,05	4
4	317,06	-159,58	354,95	
<b>Квартал Д</b>				
1	315,69	-171,45	359,24	2
2	512,18	-194,21	547,47	3
3	461,70	-248,77	524,44	4
4	308,80	-231,06	385,68	
<b>Квартал Е</b>				
1	307,43	-242,94	391,83	2
2	447,25	-259,10	516,88	3
3	381,64	-311,92	492,89	4
4	300,54	-302,54	426,45	
<b>Квартал Ж</b>				
1	299,16	-314,47	434,03	2
2	346,21	-319,90	471,38	3
3	344,83	-331,82	478,55	4
4	354,30	-332,92	486,17	5
5	303,83	-370,47	479,13	6
6	295,87	-355,50	462,51	

137					
Детальний план території 81 мікрорайону міста Северодонецька					
Зміна	Кільк.	Аркуш	Недок	Підпись	Дата
					2019
ГАП	Каменев				
Н. контр.	Каменев				
Проект.	Рябокоть				
План червоних ліній. М 1:2000.				Стадія	Аркуш
				ДПТ	6
				ТОВ "Геоспектр-7" м. Дніпро	





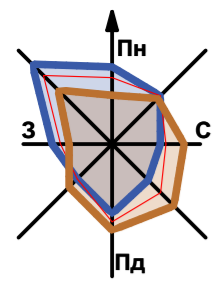
# Схема інженерних мереж, споруд і використання підземного простору. М1:2000.



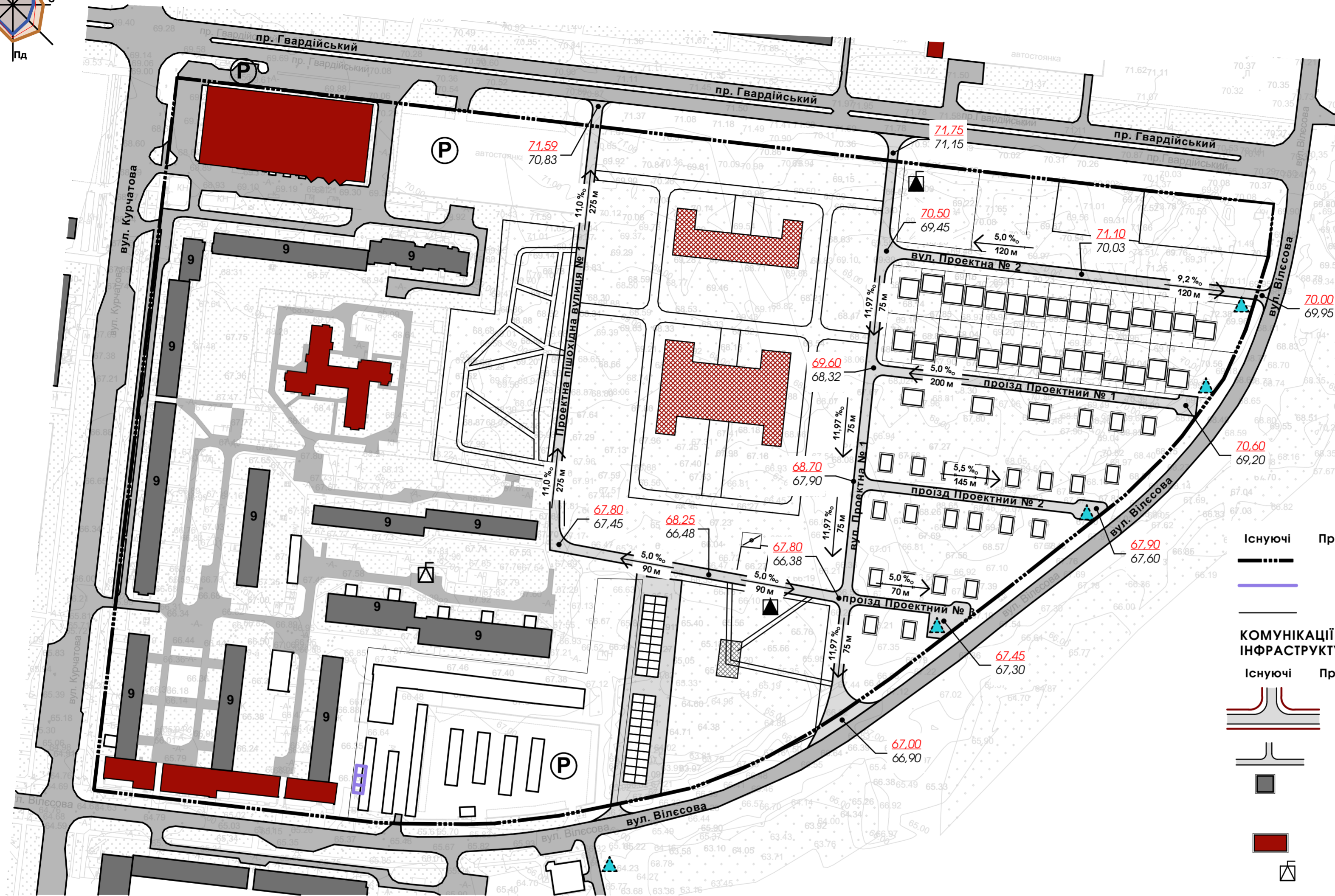
## УМОВНІ ПОЗНАЧЕННЯ

- |   |                 |                     |                                      |
|---|-----------------|---------------------|--------------------------------------|
| <b>Існуючі</b>  | <b>Проектні</b> | <b>Перспективні</b> |                                      |
| —   | —               | —                   | Межа проектних робіт                 |
| —   | —               | —                   | Межа кадастрового відводу ділянки    |
| —   | —               | —                   | Межа земельної ділянки               |
| <b>КОМУНІКАЦІЇ ЗАГАЛЬНОДЕРЖАВНОЇ ТА РЕГІОНАЛЬНОЇ ІНФРАСТРУКТУРИ</b> |                 |                     |                                      |
| <b>Існуючі</b>  | <b>Проектні</b> | <b>Перспективні</b> |                                      |
| —   | —               | —                   | Вулиці і дороги місцевого значення   |
| —   | —               | —                   | Проїзд                               |
| —**кВ   | —кВ             | —кВ                 | Електропостачання                    |
| —В  | —В              | —В                  | Водопостачання                       |
| —К  | —К              | —К                  | Каналізування                        |
| —ГН   | —ГН             | —ГН                 | Газопостачання                       |
| —Т  | —Т              | —Т                  | Теплова мережа з водяним теплоносієм |
| —V  | —V              | —V                  | Кабелі зв'язку                       |
| —КЗЛ  | —КЗЛ            | —КЗЛ                | Зливне каналізування                 |
| ■   | □               | □                   | Житловий будинок (капітальний)       |
| ■   | ■               | ■                   | Виробнича, складська будівля         |
| ■   | ■               | ■                   | Громадська будівля                   |
| □   | □               | □                   | Трансформаторна підстанція           |
| △   | △               | △                   | Газорозподільний пункт               |

						137		
						Детальний план території 81 мікрорайону міста Северодонецька		
Зміна	Кільк.	Аркуш	Недок	Підпись	Дата			
ГАП	Каменев				2019	Стадія	Аркуш	Аркушів
Н. контр.	Каменев					ДПТ	8	
Проект.	Рябокоть					Схема інженерних мереж, споруд і використання підземного простору. М1:2000.		ТОВ "Геоспектр-7" м. Дніпро



# Схема інженерної підготовки території та вертикального планування. М1:2000.

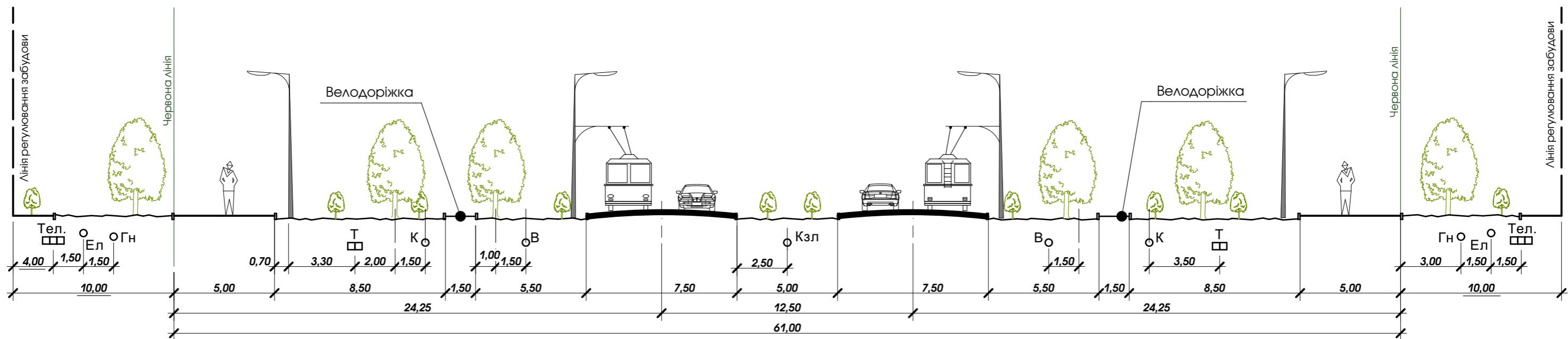


## УМОВНІ ПОЗНАЧЕННЯ

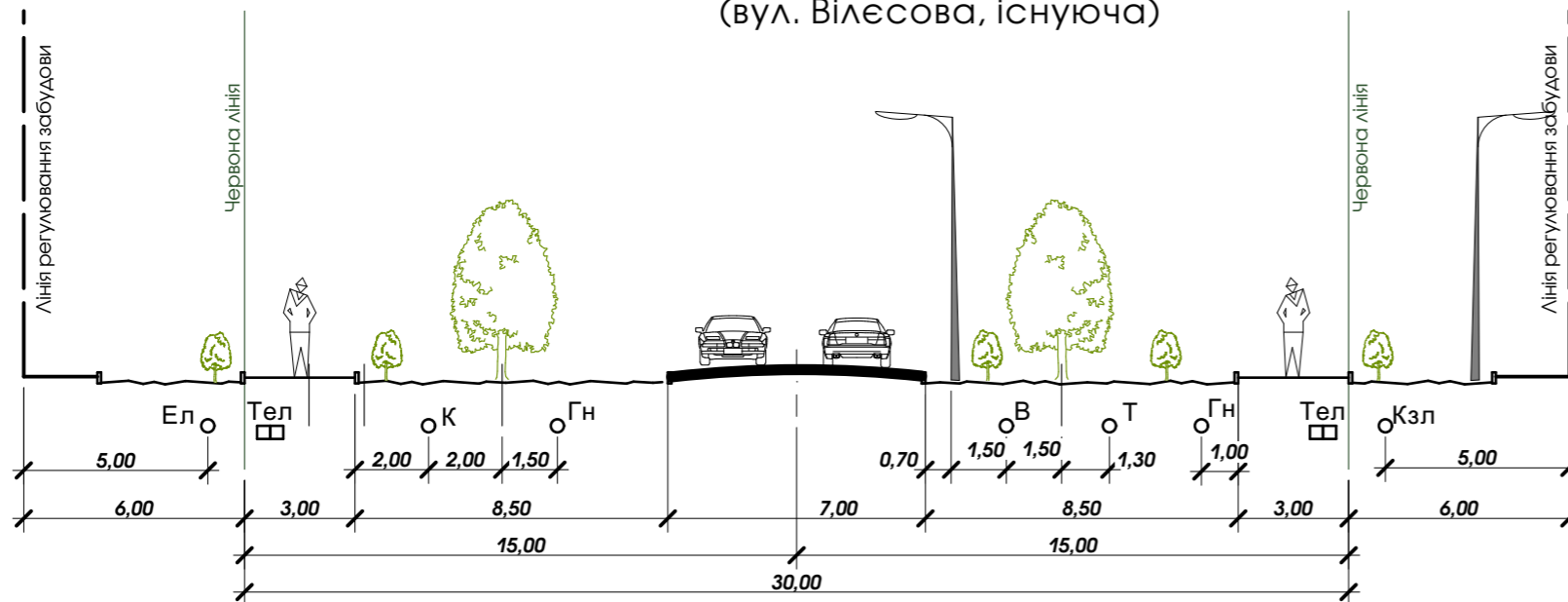
- Існуючі** Проектні Перспективні
- — — — — Межа проектних робіт
- — — — — Межа кадастрового відводу ділянки
- — — — — Межа земельної ділянки
- КОМУНІКАЦІЇ ЗАГАЛЬНОДЕРЖАВНОЇ ТА РЕГІОНАЛЬНОЇ ІНФРАСТРУКТУРИ**
- Існуючі** Проектні Перспективні
- Вулиці і дороги місцевого значення
- Проїзд
- Житловий будинок (капітальний)
- Виробнича, складська будівля
- Громадська будівля
- Трансформаторна підстанція
- Газорозподільний пункт
- ухил ‰
- відстань, м
- проектна відмітка
- існуюча відмітка

						137		
						Детальний план території 81 мікрорайону міста Северодонецька		
Зміна	Кільк.	Аркуш	Недок	Підпись	Дата			
ГАП	Каменев				2019	Стадія	Аркуш	Аркушів
Н. контр.	Каменев					ДПТ	9	
Проект.	Рябокоть					Схема інженерної підготовки території та вертикального планування. М1:2000.		ТОВ "Геоспектр-7" м. Дніпро

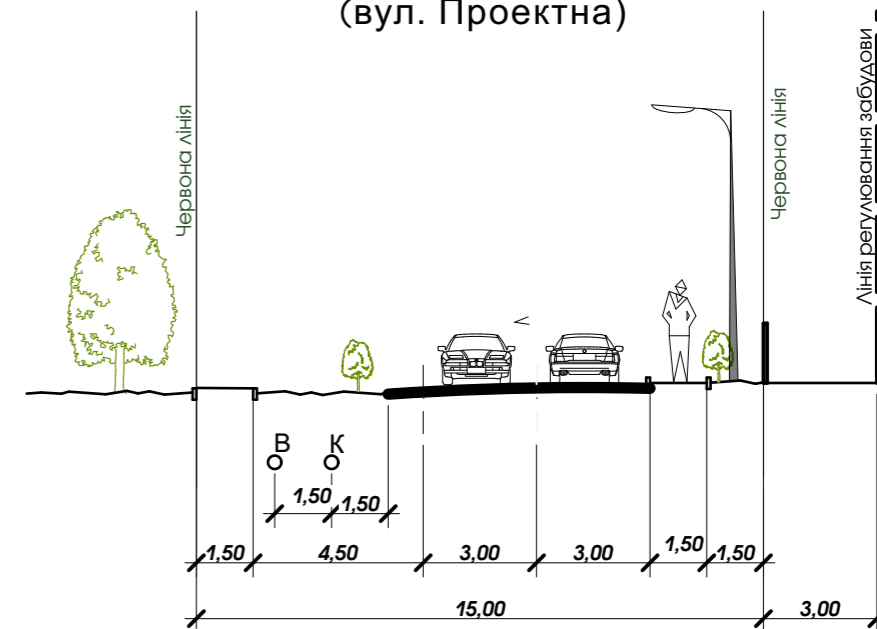
**Переріз М1 - М1. Магістральна вулиця**  
(пр-т Гвардійський, існуючий)



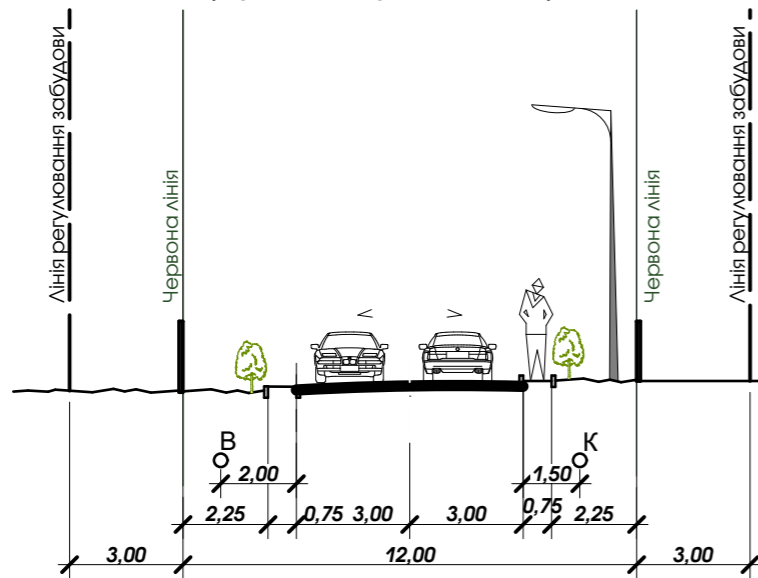
**Переріз Ж1 - Ж1. Житлова вулиця**  
(вул. Вілесова, існуюча)



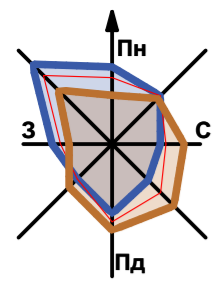
**Переріз Ж2 - Ж2. Житлова вулиця**  
(вул. Проектна)



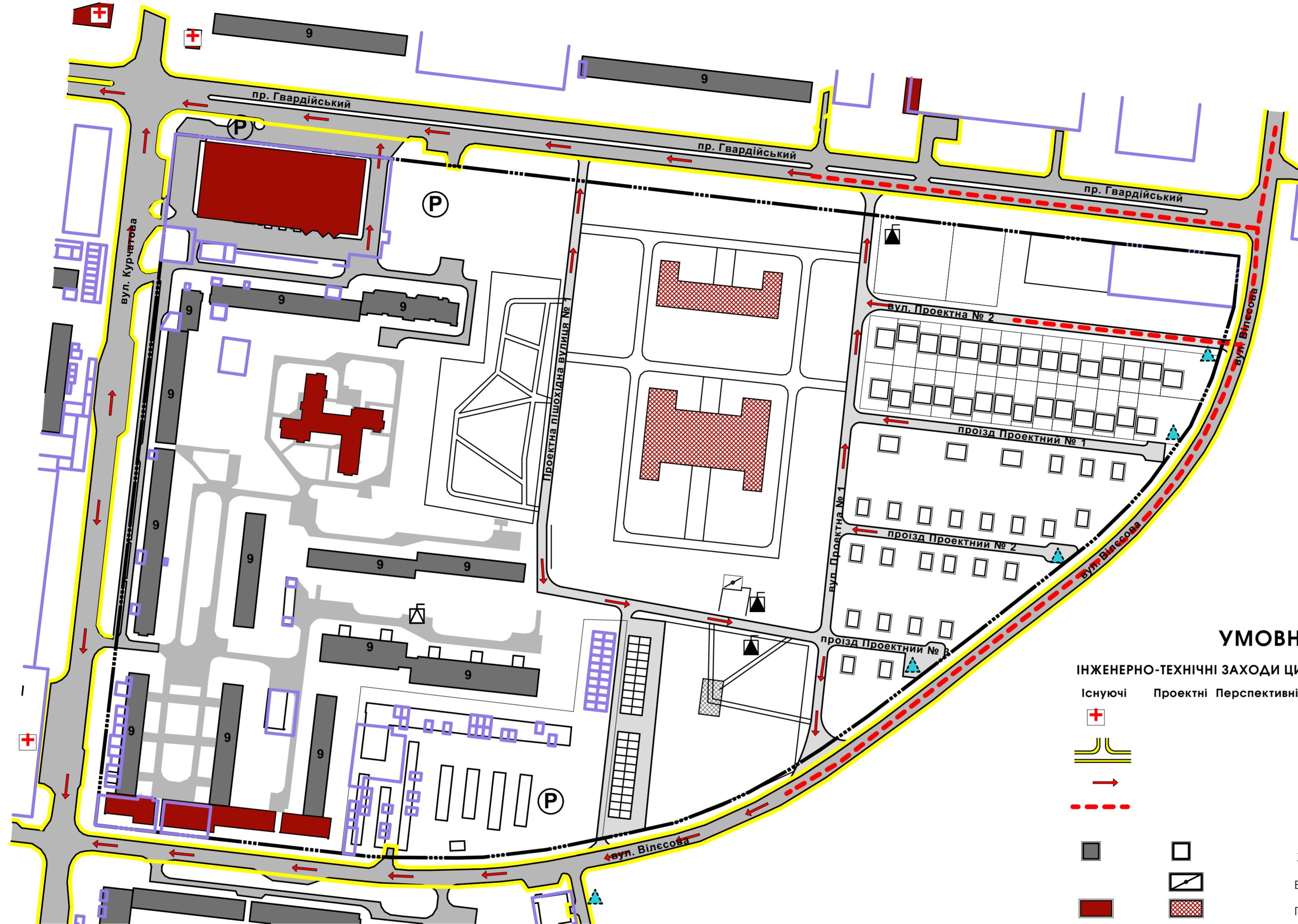
**Переріз П1 - П1. Внутрішньоквартальний проїзд**  
(проїзд Проектний)



						137			
						Детальний план території 81 мікрорайону міста Северодонецька			
Зміна	Кільк.	Аркуш	№ док	Підпись	Дата				
ГАП				Протасеня А. І.	2017				
Н. контр.				Протасеня А. І.		Стадія	Аркуш	Аркушів	
Проект.				Рябокоть В. І.		ДПТ	10		
						Креслення поперечних профілів вулиць.		ТОВ "М.А.С. Груп" г. Дніпро	



# Схема інженерно-технічних заходів цивільного захисту (цивільної оборони). М 1:100



## УМОВНІ ПОЗНАЧЕННЯ

### ІНЖЕНЕРНО-ТЕХНІЧНІ ЗАХОДИ ЦИВІЛЬНОГО ЗАХИСТУ (ЦИВІЛЬНОЇ ОБОРОНИ)

- |         |          |              |  |
|---------|----------|--------------|--|
| Існуючі | Проектні | Перспективні |  |
|         |          |              | Медичний заклад  |
|         |          |              | Жовті лінії вулиць   |
|         |          |              | Шляхи евакуації  |
|         |          |              | Маршрути обходів у випадку руйнування основних шляхопроводів |
|         |          |              | Житловий будинок (капітальний)                               |
|         |          |              | Виробнича, складська будівля                                 |
|         |          |              | Громадська будівля   |
|         |          |              | Трансформаторна підстанція                                   |
|         |          |              | Газорозподільний пункт                                       |

- |         |          |              |                                   |
|---------|----------|--------------|-----------------------------------|
| Існуючі | Проектні | Перспективні |                                   |
|         |          |              | Межа проектних робіт              |
|         |          |              | Межа кадастрового відводу ділянки |
|         |          |              | Межа земельної ділянки            |

### КОМУНІКАЦІЇ ЗАГАЛЬНОДЕРЖАВНОЇ ТА РЕГІОНАЛЬНОЇ ІНФРАСТРУКТУРИ

- |         |          |              |                                    |
|---------|----------|--------------|------------------------------------|
| Існуючі | Проектні | Перспективні |                                    |
|         |          |              | Вулиці і дороги місцевого значення |
|         |          |              | Проїзд                             |

137						
Детальний план території 81 мікрорайону міста Северодонецька						
Зміна	Кільк.	Аркуш	Недок	Підпис	Дата	
ГАП		Каменев			2019	
Н. контр.		Каменев				
Проект.		Рябокоть				
Схема інженерно-технічних заходів цивільного захисту (цивільної оборони). М 1:100				Стадія	Аркуш	Аркушів
				ДПТ	11	
				ТОВ "Геоспектр-7" м. Дніпро		